

COMUNE DI SAN CASCIANO VAL DI PESA - PIANO OPERATIVO - QUADRO CONOSCITIVO

Analisi del Patrimonio edilizio nel territorio aperto

Responsabile del progetto: prof. Arch. GIAN FRANCO DI PIETRO
Collaboratori: arch. D. Donatini, arch. R. Monaci, arch. G. Pessina

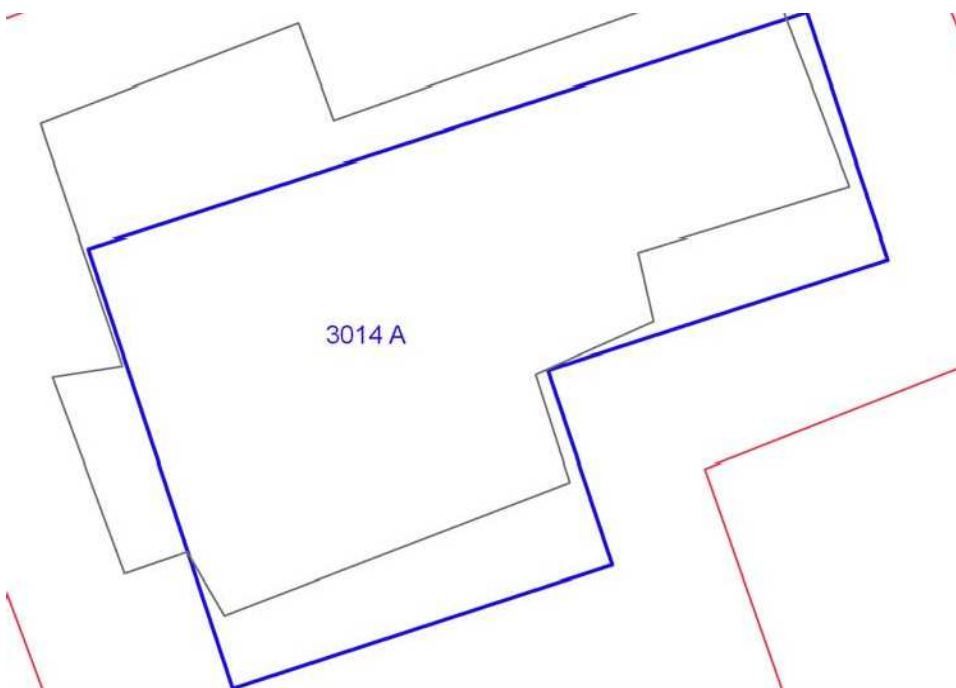
SCHEDA N. 3014

Toponimo ed indirizzo Casina Via Collina 33

Schede 1985: n. 03/ 37

CTR 1:5000: foglio n. 275154

NCT: foglio/particella 66/167



	OGGETTO	*
A	casa colonica	RV

(*)Valore: RV: rilevante; V: medio; CC: compatibile con il contesto; SV: scarso; N: nullo

Data rilievo: 16/09/02

USO ATTUALE		
A	Inutilizzato	
Note A: Solo una piccola parte dell'edificio è utilizzata come residenza temporanea		
ALTERAZIONI TIPOLOGICHE		
A	Assenti	
Note		
ALTERAZIONI ARCH. ESTERNE		
A		
Coperture	assenti	
Gronde e cornicioni	leggere	
Comignoli	leggere	
Intonaci	assenti	
Muri a faccia vista	assenti	
Aperture	assenti	
Infissi e persiane	assenti	
Elementi costruttivi/decorativi	assenti	
Elementi aggettanti (tettini)	assenti	
STATO DI CONSERVAZIONE		
A	Medio	
VALORE		
A	Rilevante	
AREA DI PERTINENZA		Valore complessivo: Rilevante
	Aperta	
ALTERAZIONI AREA DI PERTINENZA		Alterazioni complessive: assenti
	Pavimentazione	assenti
	Muri a retta in c.a.	assenti
	Arredo (lumi;gazebo,..)	assenti
	Vegetazione incongrua	assenti
	Garage/rimessa interrata	assenti
	Box	assenti
	Parcheggi	assenti

	Baracche precarie	assenti	
--	-------------------	---------	--

VISIBILITA'			
--------------------	--	--	--

Dalla rete stradale			
---------------------	--	--	--



